

# Schlussbericht

## Umsetzung Pflegegesetz/Pflegeheimkonzeption in den Gemeinden der Repla Wynental

Arbeitsgruppe Repla Wynental

04.03.2010

Arbeitsgruppe Repla Wynental  
Umsetzung Pflegegesetz

1

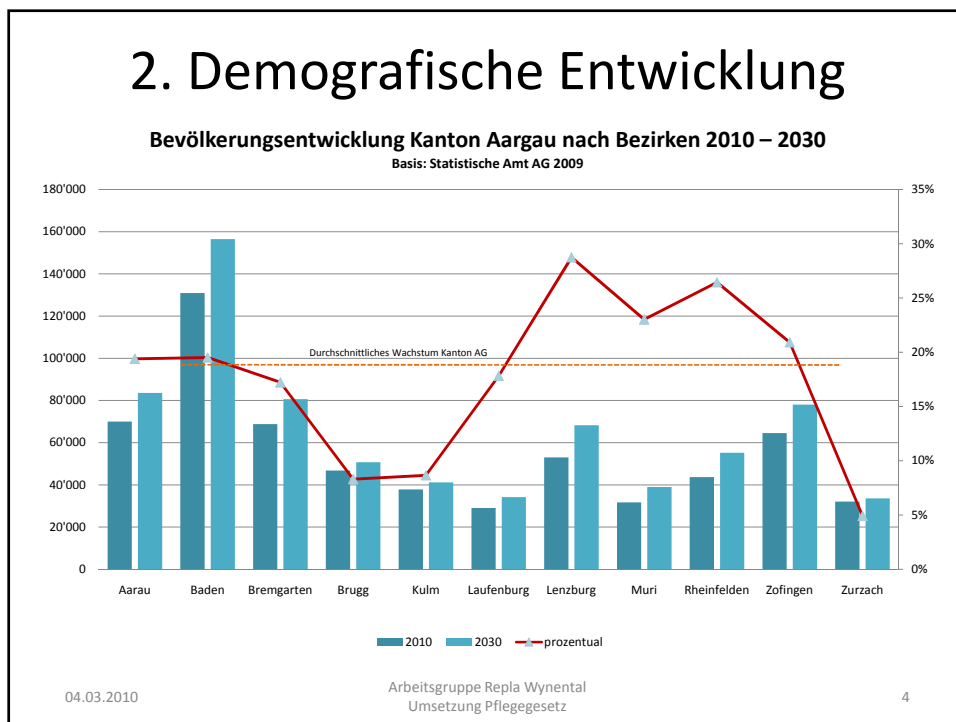
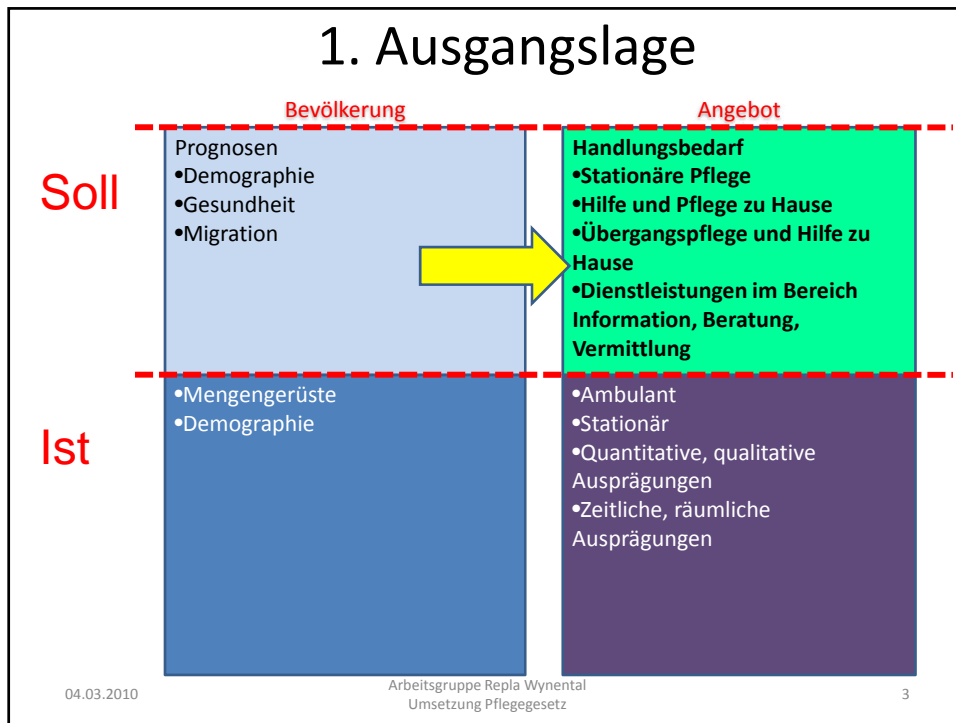
# Inhalt

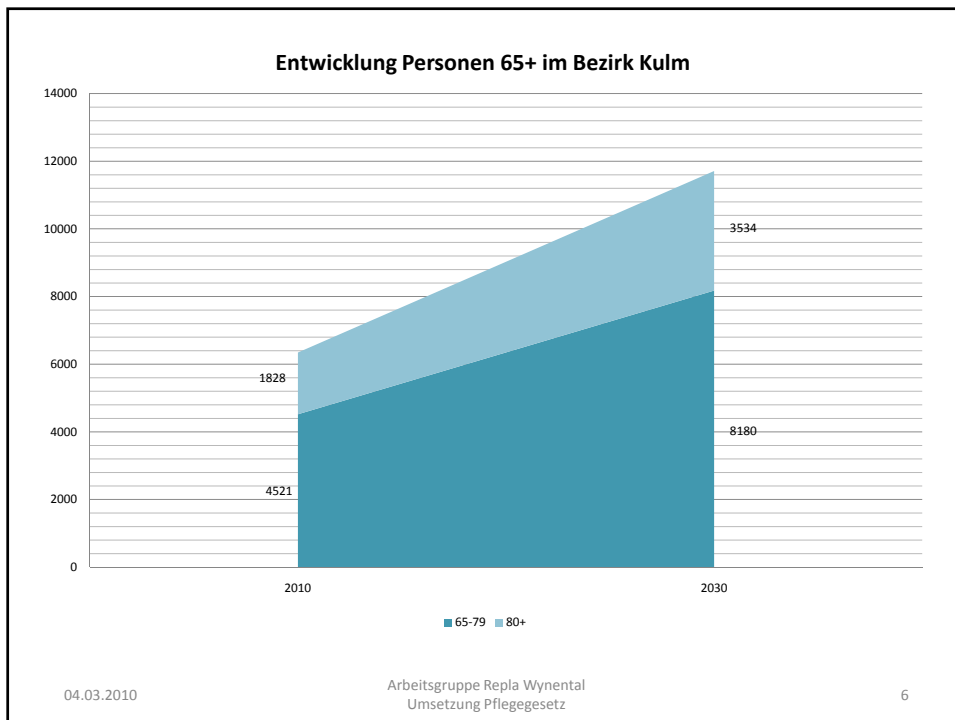
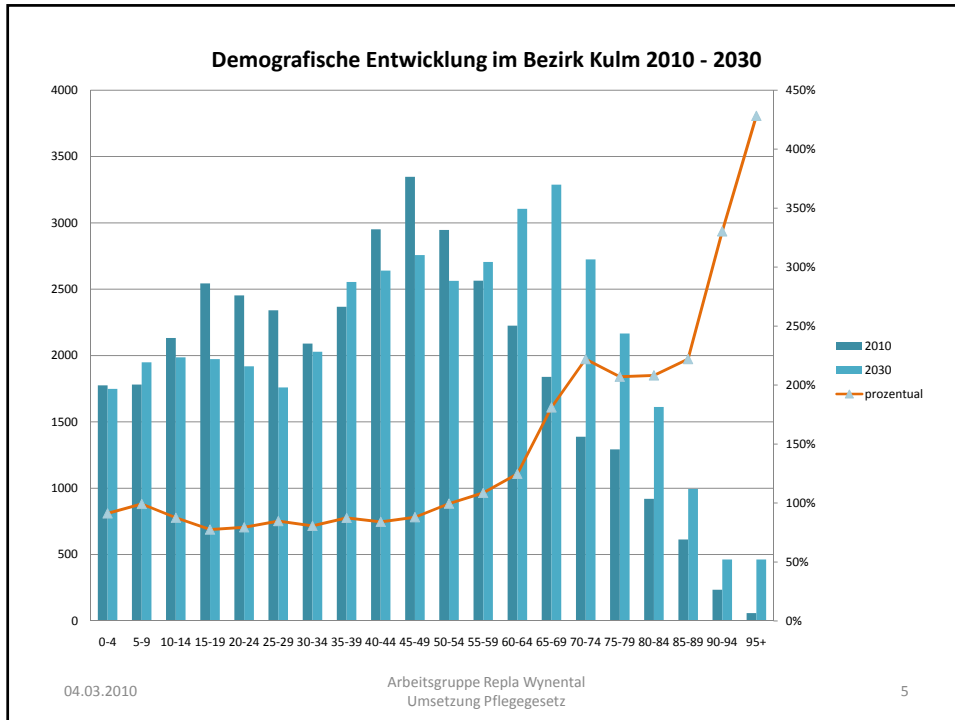
1. Ausgangslage
2. Demografische Entwicklung
3. Prognosen zusätzlicher Platzbedarf 2030
4. Schätzung Investitionsbedarf stationär
5. Schätzung jährliche Betriebskosten stationär
6. Schätzung Betriebsbeiträge für ambulante Betreuung
7. Übersicht Kostenentwicklung für Gemeinden
8. Was ist zu tun?

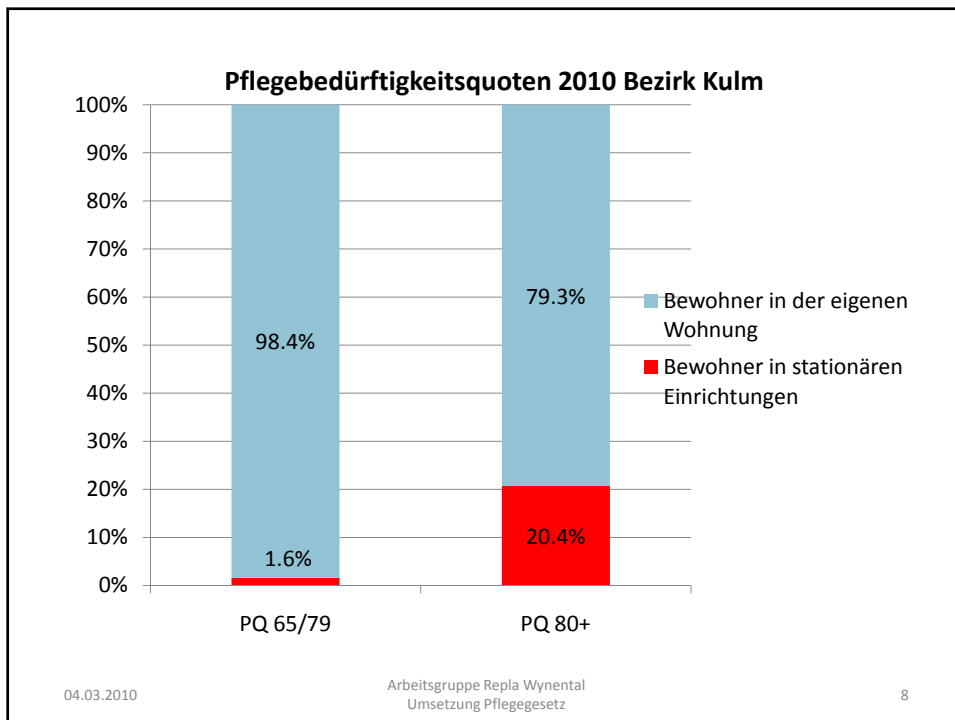
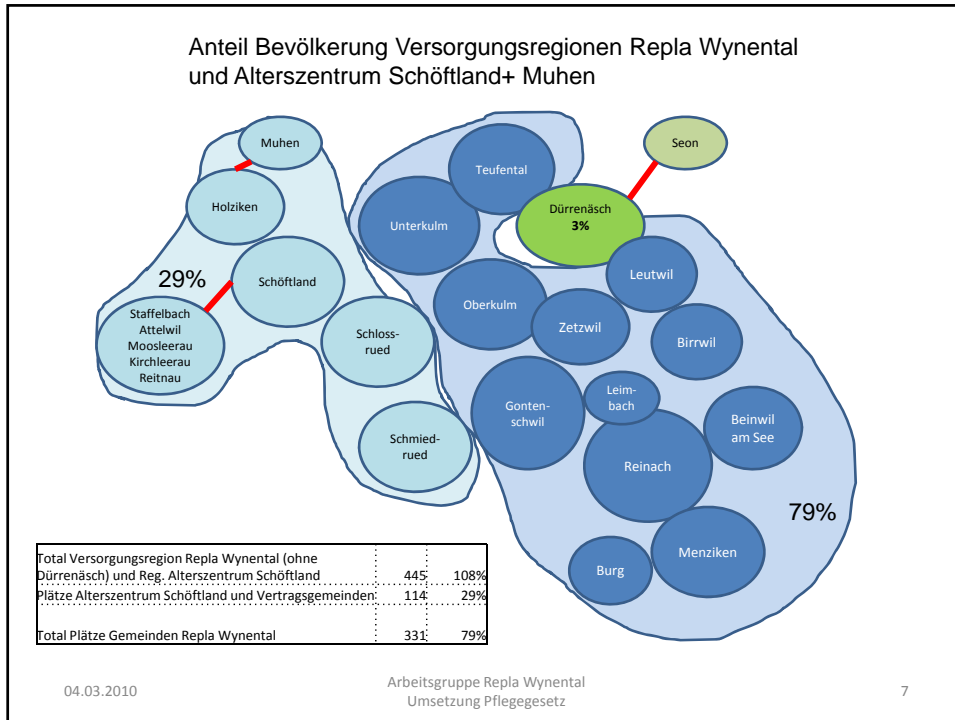
04.03.2010

Arbeitsgruppe Repla Wynental  
Umsetzung Pflegegesetz

2







### 3. Prognosen zusätzlicher Platzbedarf 2030 Gemeinden Repla Wynental

		2020	2025	2030
<b>Variante 1</b>	<b>Kt. AG – DGS (nur 80+)</b>	<b>+33</b>	<b>+60</b>	<b>+187</b>
	<i>Planungslücke DGS (65-79)</i>	<i>+57</i>	<i>+55</i>	<i>+54</i>
	<b>Total DGS</b>	<b>+90</b>	<b>+115</b>	<b>+241</b>

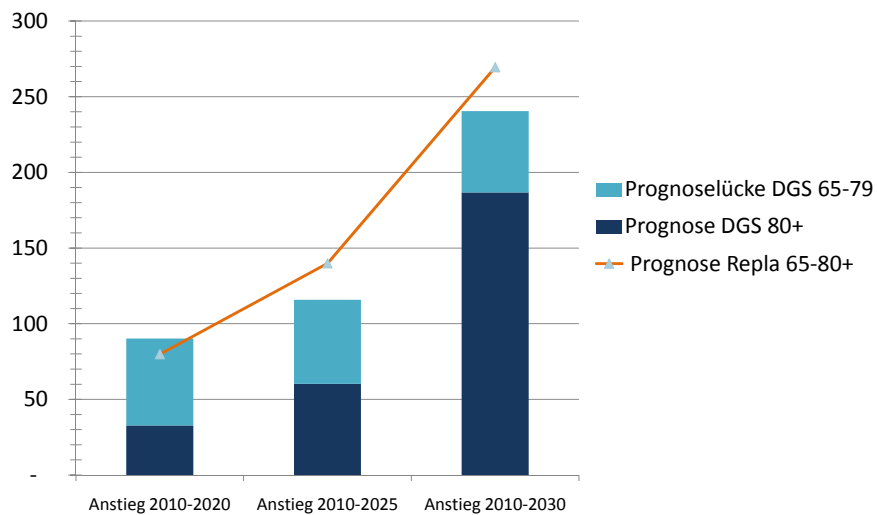
<b>Variante 2</b>	<b>Arbeitsgruppe Repla (65-80+)</b>	<b>+80</b>	<b>+140</b>	<b>+269</b>
-------------------	-------------------------------------	------------	-------------	-------------

04.03.2010

Arbeitsgruppe Repla Wynental  
Umsetzung Pflegegesetz

9

#### Prognosen Platzbedarf 2030 Gemeinden Repla Wynental Vergleich Arbeitsgruppe Repla - Kanton



04.03.2010

Arbeitsgruppe Repla Wynental  
Umsetzung Pflegegesetz

10

#### 4. Schätzung Investitionsbedarf für Pflegeplätze Gemeinden Repla Wynental



Investitionsbedarf	Kosten pro Platz (Fr. 400'000.-*)	Kosten pro Einwohner
Variante 1: 187 Betten	Fr. 74'800'000.-	Fr. 2'296.-
Variante 2: 269 Betten	Fr. 107'800'000.-	Fr. 3'308.-
Variante „mittel“ 228 Betten	Fr. 91'200'000.-	Fr. 2'801.-

\* Zahl aus DGS Stand 2010

04.03.2010

Arbeitsgruppe Repla Wynental  
Umsetzung Pflegegesetz

11

#### 5. Schätzung zusätzliche Betriebskosten/ Betriebsbeiträge für Pflegeplätze Gemeinden Repla Wynental



Betriebskosten zusätzlich	Kosten Jahr/Bett (Fr. 76'000.-*)	Anzahl Stellen zusätzl. (100%)	Betriebsbeiträge pro Einwohner und Jahr	
			2011	2025
Variante 1: 187 Betten	Fr. 14'212'000.-	<b>130</b>	Fr. 58.-	Fr. 84.-
Variante 2: 269 Betten	Fr. 20'444'000.-	<b>186</b>		

Personal!!!

\* Durchschnitt Stand 2008

04.03.2010

Arbeitsgruppe Repla Wynental  
Umsetzung Pflegegesetz

12

## 6. Schätzung Betriebsbeiträge an ambulante Betreuung (Spitex) Gemeinden Repla Wynental



Betriebsbeiträge	2008*	2030
Spitex pro Einwohner und Jahr	Fr. 33.-	~Fr. 60.-

\* Angaben Gemeinden

04.03.2010

Arbeitsgruppe Repla Wynental  
Umsetzung Pflegegesetz

13

## 7. Übersicht Kostenentwicklung für Gemeinden Repla Wynental 2010 -2030

	Pflegeplätze Kosten pro Jahr/Einwohner	Spitex Kosten pro Jahr/Einwohner	Total	Investitionen
2008	Fr. 00.-	Fr. 33.-	Fr. 33.-	
2011	Fr. 58.-	Fr. 34.-	Fr. 92.-	Fr. 75 Mio – 108 Mio
2025/ 2030	Fr. 84.-	Fr. 60.-	Fr. 144.-	Fr. 2'296. bis Fr. 3'308.- Pro Einwohner
			+336%	

04.03.2010

Arbeitsgruppe Repla Wynental  
Umsetzung Pflegegesetz

14

## 8. Was ist zu tun?-Empfehlungen

### Installierung „Regionalforum Alter“ für die Versorgungsregion Repla Wynental durch Repla

- Zusammensetzung: Repla, Gemeinden, Alters- und Pflegeheime, Spitex-Organisationen, Spital Menziken, Pro Senectute, weitere ...
- Auftrag:
  - **Erarbeitung Altersleitbild für die Region**
  - **Erarbeitung Versorgungskonzept stationäre Plätze**
    - Schritt 1: Gemeinden sollen ihren Bedarf an Plätzen feststellen (Unterschiedlicher Bedarf je nach Gemeinde)
    - Schritt 2: Konsequenzen für eigene Alterseinrichtung ziehen
  - **Erarbeitung Versorgungskonzept ambulante Betreuung**
    - Vision entwickeln mit dem Ziel: Eine Spitexorganisation mit „Stützpunkt Spital Menziken“.

04.03.2010

Arbeitsgruppe Repla Wynental  
Umsetzung Pflegegesetz

15

## Bedingung

- **Erhalt Spital Menziken ist zentrale Aufgabe!**  
Das Spital bietet weiterhin die medizinische Grundversorgung an und sorgt für pflegerische Kompetenz in der Region
- Spital baut die Spezialgebiete auf:
  - Übergangspflege
  - Palliativpflege
  - usw.

04.03.2010

Arbeitsgruppe Repla Wynental  
Umsetzung Pflegegesetz

16