

[Direkt zum Inhalt springen](#)

Accesskeys

- [Zur Startseite](#)
- [Zur Navigation](#)
- [Zur Subnavigation](#)
- [Zum Inhaltsbereich](#)
- [Zur Kontaktseite](#)
- [Sitemap anzeigen](#)
- [Suche anzeigen](#)





- [Steuerung und Bildwechsel](#)
- [Steuerung und Bildwechsel](#)
- [Steuerung und Bildwechsel](#)
- [Steuerung und Bildwechsel](#)
- [Steuerung und Bildwechsel](#)

Gemeinde Reinach Aargau

[www.reinach .ag](http://www.reinach.ag)

[Menu](#)

Suchen

Suchen

Hauptnavigation

- [Gemeinde und Verwaltung](#)
- [Leben und Arbeit](#)
- [Wirtschaft und Bildung](#)

- [Kultur und Freizeit](#)

Sie sind hier:

- [Reinach AG – Startseite](#)
- [Gemeinde und Verwaltung](#)
- [Gemeindeverwaltung](#)
- [Abteilungen](#)
- [Regionaler Sozialdienst](#)

Subnavigation

- [Abstimmungen/Wahlen](#)
- [Gemeinderat](#)
- [Gemeinderatsnachrichten](#)
- [Gemeindeversammlungen](#)
- [Gemeindeverwaltung](#)
 - [Standort, Öffnungszeiten](#)
 - [Abteilungen](#)
 - [Arbeitsamt](#)
 - [Bau und Planung](#)
 - [Bestattungen/Nachlass](#)
 - [Einwohnerdienste](#)
 - [Finanzen](#)
 - [Forstverwaltung](#)
 - [Gemeindekanzlei](#)
 - [Regionales Betreibungsamt](#)
 - [Regionaler Sozialdienst](#)
 - [Steuern](#)
 - [SVA-Zweigstelle](#)
 - [Technischer Dienst](#)
 - [Werkdienst](#)
 - [Zivilstandsamt](#)
 - [Dienstleistungen](#)
- [Kirchgemeinden](#)
- [Kommissionen](#)
- [Parteien](#)
- [Reglemente](#)
- [Reinach in Zahlen](#)

Regionaler Sozialdienst

Businesscenter
Hauptstrasse 2
5737 Menziken

Zentrale 062 765 48 50
Fax 062 765 48 59
E-Mail info@sozialdienst.ch

Öffnungszeiten

Wochentag Zeiten

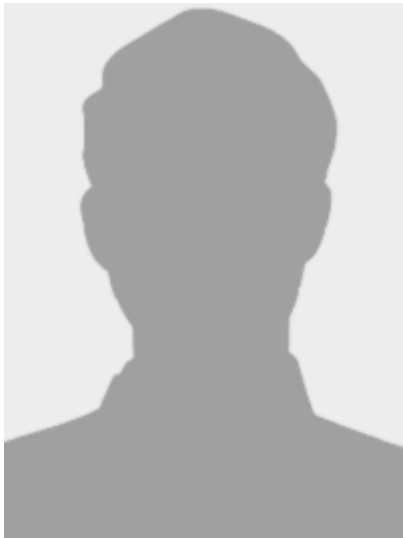
Di und Do 14.00 – 16.30 Uhr

Mo, Mi und Fr 8.00 – 11.45 Uhr, 14.00 – 16.30 Uhr

Kontakte

- **Thomas Etter**

Stellenleiter



Durchwahl 062 765 48 50

E-Mail thomas.etter@sozialdienst.ch

- **Beat Fretz**

Leiter KES/Beratungen (SB/FB/P)



Durchwahl 062 765 48 53

E-Mail beat.fretz@sozialdienst.ch

- **Tanja Reinli**

Leiterin Sozialhilfe

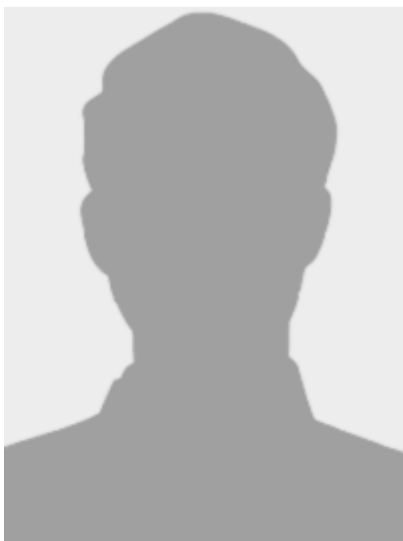


Durchwahl 062 765 70 65

E-Mail tanja.reinli@sozialdienst.ch

- **Michelle Eichenberger**

Leiterin BackOffice/Berufsbildnerin



Durchwahl 062 765 70 62

E-Mail michelle.eichenberger@sozialdienst.ch

- **Ylenia Dussin**

Berufsbeiständin (KES)/Beratungen (SB/FB/P)

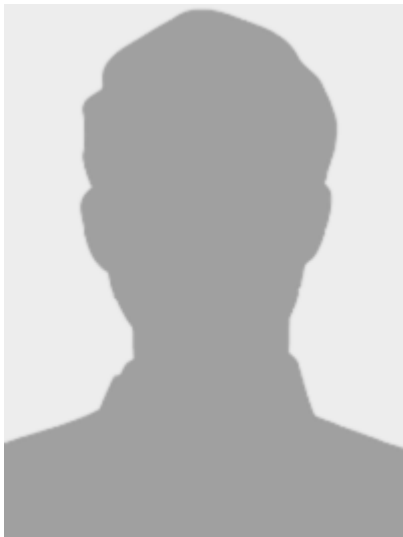


Zentrale 062 765 48 57

E-Mail ylenia.dussin@sozialdienst.ch

- **Judith Isenschmid**

Berufsbeiständin (KES)/Beratungen (SB/FB/P)



Durchwahl 062 765 48 54

E-Mail judith.isenschmid@sozialdienst.ch

- **Joanna Pelliccione**

Berufsbeiständin (KES)/Beratungen (SB/FB/P)



Zentrale 062 765 70 69

E-Mail joanna.pelliccione@sozialdienst.ch

- **Saskia Zemp**

Berufsbeiständin (KES)/Beratungen (SB/FB/P)



Durchwahl 062 765 70 61

E-Mail saskia.zemp@sozialdienst.ch

- **Doris Muff**

Sachbearbeiterin (KES)



Durchwahl 062 765 70 66

E-Mail doris.muff@sozialdienst.ch

- **Claudia Melliger**

Sozialarbeiterin (SH)



Durchwahl 062 765 48 56

E-Mail claudia.melliger@sozialdienst.ch

- **Katarina Mis**

Sozialarbeiterin (SH)



Durchwahl 062 765 70 63

E-Mail katarina.mis@sozialdienst.ch

- **Bernadette Reich**

Sozialarbeiterin (SH)



Zentrale 062 765 48 55

E-Mail bernadette.reich@sozialdienst.ch

- **Barbara Steinmann**

Sozialarbeiterin (SH)

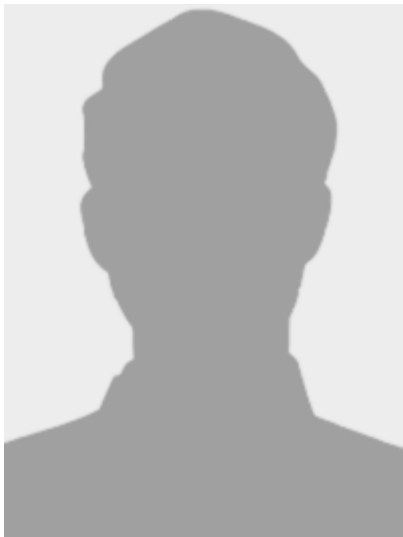


Durchwahl 062 765 77 42

E-Mail barbara.steinmann@sozialdienst.ch

- **Sabrina Nicolussi**

Sachbearbeiterin Sozialhilfe



Durchwahl 062 765 77 45

E-Mail sabrina.nicolussi@sozialdienst.ch

- **Maya Stirnimann**

Sachbearbeiterin Sozialhilfe

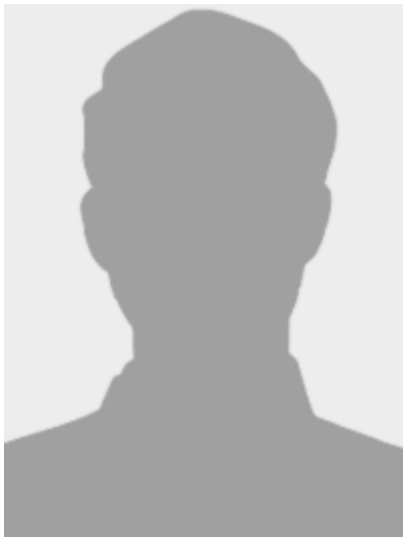


Durchwahl 062 765 77 46

E-Mail maya.stirnimann@sozialdienst.ch

- **Marianne Hilfiker**

Sachbearbeiterin Alimentenbevorschussung/Alimenteninkasso



Durchwahl 062 765 77 41

E-Mail marianne.hilfiker@sozialdienst.ch

- **Nada Stänz**

Sachbearbeiterin Alimentenbevorschussung/Alimenteninkasso



Durchwahl 062 765 77 40
E-Mail nada.staenz@sozialdienst.ch

- **Scarlett Müller**

Sachbearbeiterin BackOffice



Durchwahl 062 765 70 68
Fax 062 765 48 59
E-Mail scarlett.mueller@sozialdienst.ch

- **Corina Stadler**

Sachbearbeiterin BackOffice

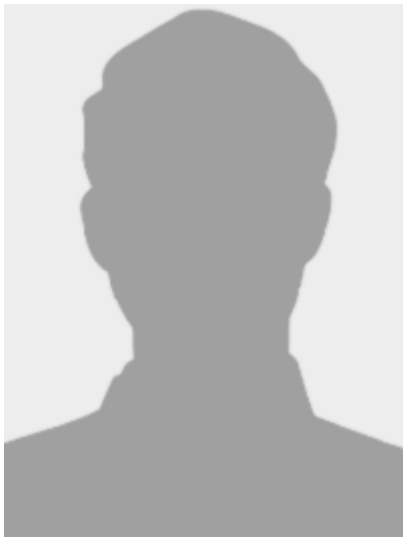


Durchwahl 062 765 48 58

E-Mail corina.stadler@sozialdienst.ch

- **Rafael Thomaser**

Sachbearbeiter BackOffice



Durchwahl 062 765 70 67

E-Mail rafael.thomaser@sozialdienst.ch

- **Anujan Inparasa**

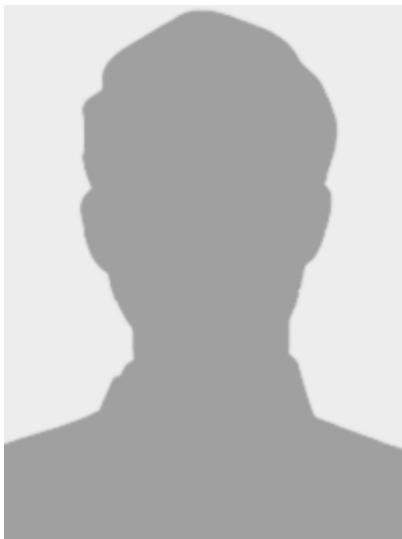
Lernende/r 1. Lehrjahr



Durchwahl 062 765 48 52
Fax 062 765 48 59
E-Mail anujan.inparasa@sozialdienst.ch

- **Emira Rashiti**

Praktikant/in BackOffice



Zentrale 062 765 48 51
E-Mail emira.rashiti@sozialdienst.ch

Aufgaben

- Alimenteninkasso (AI) und AI-Bevorschussung sowie Inkassohilfe (IH)
- Elternschaftsbeihilfe (EBH)
- Gesetzliche Sozialhilfe (SH)
- Jugend- und Familienberatung (FB)
- Kindes- und Erwachsenenschutz (KES)
- Pflegekinderwesen (P)
- Sozialberatung (SB)

Informationen/Dienstleistungen

- [Alimenteninkasso / -bevorschussung \(AI\)](#)
 - [Elternschaftsbeihilfe \(EBH\)](#)
 - [Gesetzliche Sozialhilfe \(SH\)](#)
 - [Jugend- und Familienberatung \(FB\)](#)
 - [Kindes- und Erwachsenenschutz \(KES\)](#)
 - [Leitbild](#)
-

- [zum Seitananfang](#)

Gemeindeverwaltung Reinach AG

Hauptstrasse 66
5734 Reinach AG
Tel. work 062 765 12 12
Fax: fax 062 765 12 04
E-Mail an kanzlei@reinach.ch www.reinach.ag

Öffnungszeiten

Montag

08.00 bis 11.30 Uhr
13.30 bis 18.00 Uhr

Dienstag bis Donnerstag

08.00 bis 11.30 Uhr
13.30 bis 16.30 Uhr

Freitag

08.00 bis 15.00 Uhr

Services

[Kontakt](#)

[Impressum](#)

[Sitemap](#) [Index](#)

GOViS by [backslash](#)